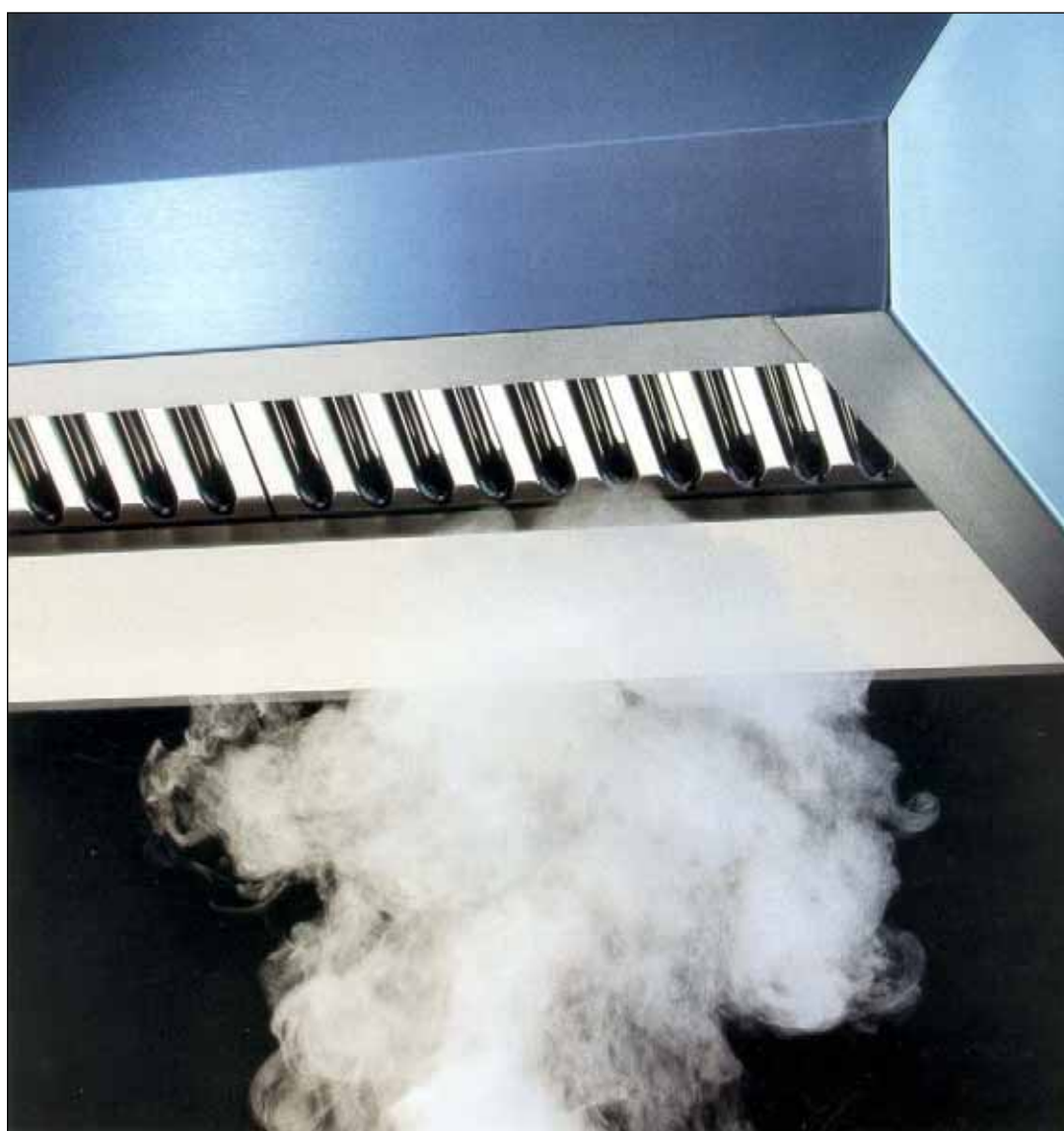


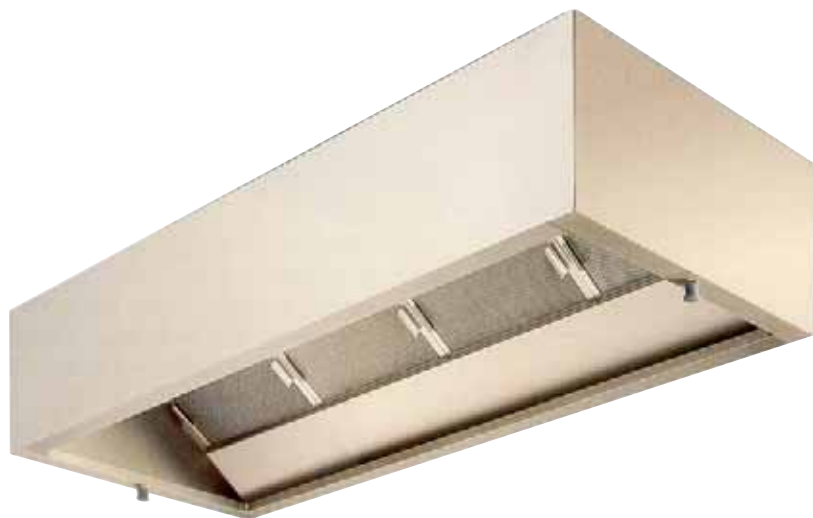
# ВЫТЯЖКИ



## НАСТЕННЫЕ ВЫТЯЖКИ



*Стандартная форма Тип А1*



*Коробообразная форма Тип К1*



*Форма трапеции Тип Т1*

Настенные вытяжки, устанавливаемые над группой тепловых приборов или над посудомоечными машинами и пароконвекционными аппаратами выполняются из нержавеющей стали 18/10 и могут быть до 6 метров в длину.

Все настенные вытяжки производятся и предлагаются в трех формах:

- стандартная форма
- коробообразная форма
- форма в виде трапеции.

Согласно нормам VDI 2052 наискосок расположенные жироулавливающие фильтры вытяжки вставлены в верхние или нижние U-профили таким образом, что предотвращается их опрокидывание в вытяжной отсек.

Вашему вниманию также предлагаются фильтры в различном исполнении: металлические фильтры из алюминия или нержавеющей стали, огнезащитные фильтры из нержавеющей стали или комбинированные фильтры из нержавеющей стали, причем габариты фильтров могут быть 500 x 300 мм или 500 x 500 мм.

Необходимую стабильность вытяжке придает расположенный по периметру жироулавливающий желоб, который легко и быстро чистится от жировых отложений.

С каждой торцевой стороны расположено жироспускное отверстие с защитной резиновой крышкой. По желанию за дополнительную цену это отверстие может быть выполнено с краном Vallofix 1/2".

Для лучшего освещения рабочей поверхности каждая вытяжка может быть оснащена подсветкой. Может быть выбрано следующее исполнение:

- открытая подсветка, вид защиты IP65, вкл. защитную трубку
- закрытая подсветка, лампы встроены в хромированный отсек с проволочным или акриловым плафоном.

В серийном исполнении предусмотрена поставка необходимого материала для настенного крепления.

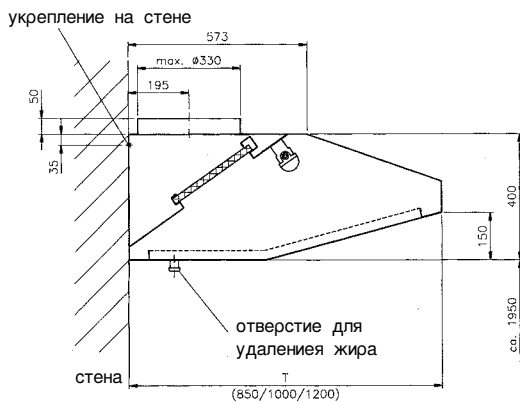
**Размеры:**

**длина:** 500 - 6000 мм  
с различием в 100 мм  
окантовка целиком или по частям.

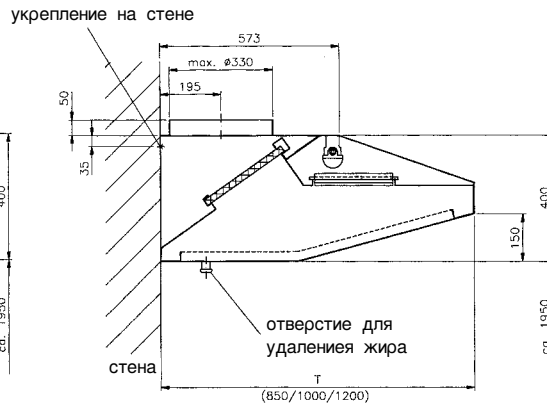
**глубина:** 850 / 1000 / 1200 мм

**высота:** 400 мм или 500 мм

**фильтры:** 500 x 300 / 500 x 500 мм



**Стандартная форма Тип А1**  
открытое освещение



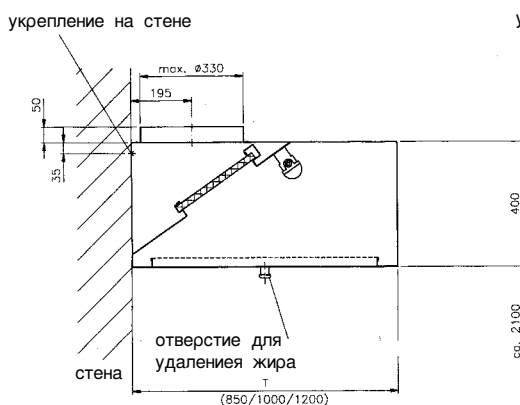
**Стандартная форма Тип А1**  
закрытое освещение



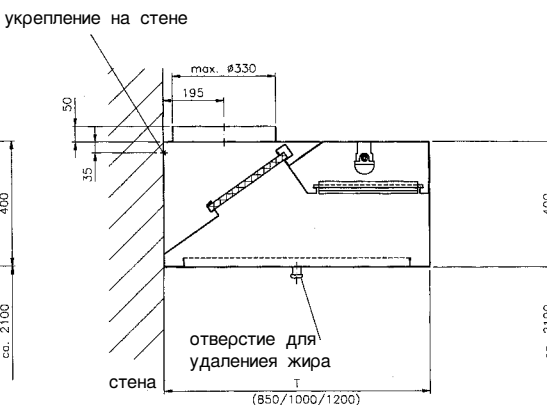
Открытое освещение из синтетического материала, степень защиты ИР 65, защитная трубка лампы из силикатного стекла.



Осветительная коробка из хромоникелеро-ванной стали с акриловым плафоном призматической структуры, с ручками.



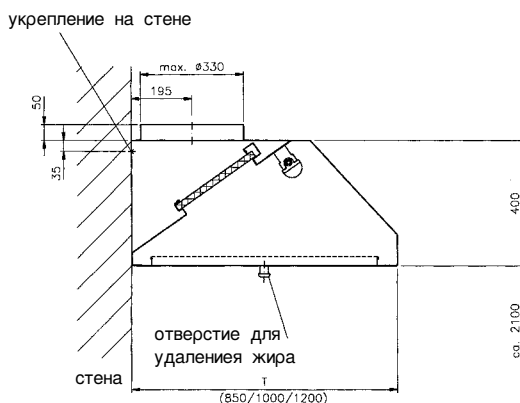
**Коробообразная форма Тип К1**  
открытое освещение



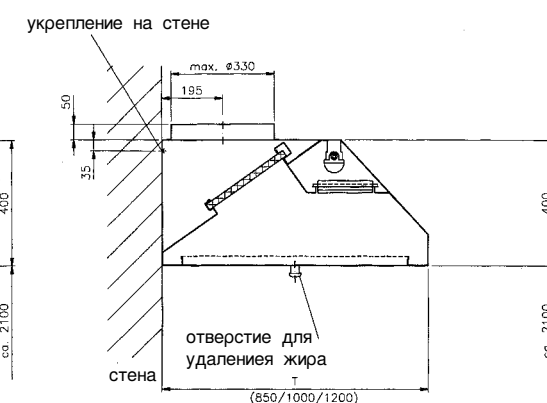
**Коробообразная форма Тип К1**  
закрытое освещение



Осветительная коробка из хромоникелеро-ванной стали с покрытием из армированного стекла, с ручками.



**Форма трапеции Тип Т1**  
открытое освещение



**Форма трапеции Тип Т1**  
закрытое освещение



Осветительная коробка из хромоникелеро-ванной стали, с покрытием из триплекса, с ручками.

## ПОТОЛОЧНЫЕ ВЫТЯЖКИ

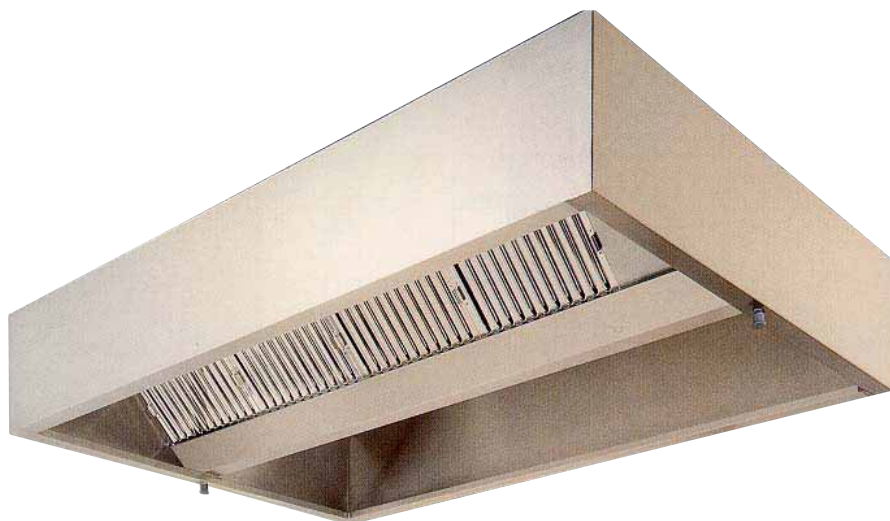


Для островного расположения блока теплового оборудования предлагаются потолочные вытяжки, точно подогнанные под размеры и мощность оборудования.

Все потолочные вытяжки выполнены из нержавеющей стали 18/10. Целиковая окантовка вытяжки возможна до 6 м в длину.

Форма исполнения вытяжки может быть выбрана между стандартной, коробообразной или в виде трапеции.

2 ряда наискосок расположенных фильтров (по нормам VDE 2052 V-образная форма) вставляются в верхние и нижние U-образные профили таким образом, что предотвращается их опрокидывание в вытяжной отсек.



Габариты фильтров - 500 x 300 мм или 500 x 500 мм. На выбор предлагаются металлические фильтры из алюминия или нержавеющей стали, огнезащитные фильтры из нержавеющей стали или комбинированные фильтры из нержавеющей стали.

Необходимую стабильность вытяжкам придает расположенный по периметру жироприемный желоб, шириной 65 мм, который легко и быстро очищается от жировых остатков.

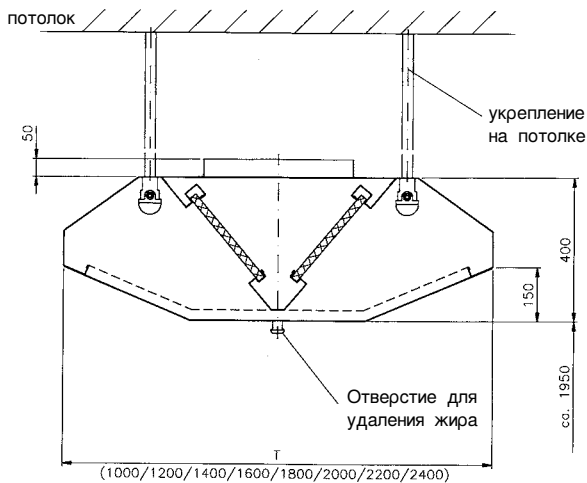
2 ряда ламп внутри вытяжного колпака способствуют лучшему освещению рабочей поверхности. На выбор предлагаются различные варианты освещения. Открытая подсветка - вид защиты ИП 65, поставка вместе с защитной трубкой. При закрытом освещении лампа встраивается в хромированно-никелированный ламповый отсек и закрывается проволоочным или акриловым плафоном.



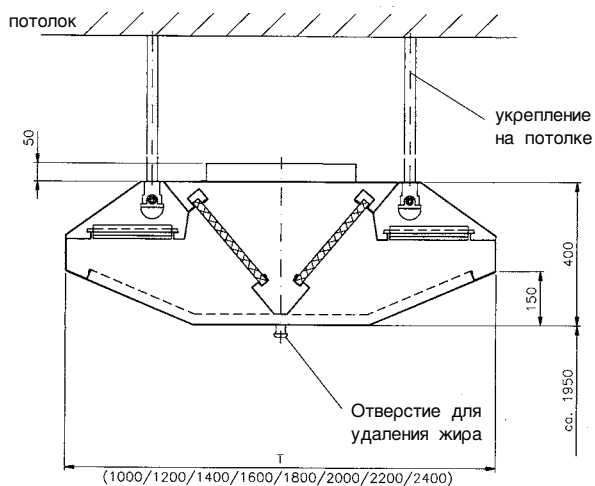
К серийному исполнению относятся специальные потолочные подвески, которые облегчают монтаж вытяжки.

Размеры :

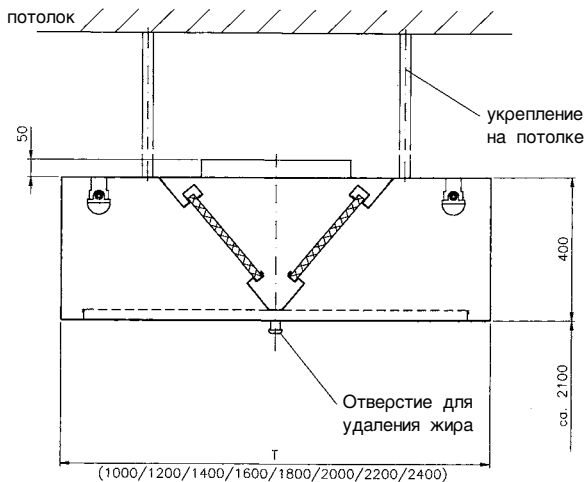
длина: 500 - 6000 мм  
с различием в 100 мм  
окантовка целиком или по частям.  
глубина: 1000 / 1200 / 1400 / 1600 /  
1800 / 2000 / 2200 / 2400 мм  
высота: 400 мм или 500 мм  
фильтры: 500 x 300 / 500 x 500 мм



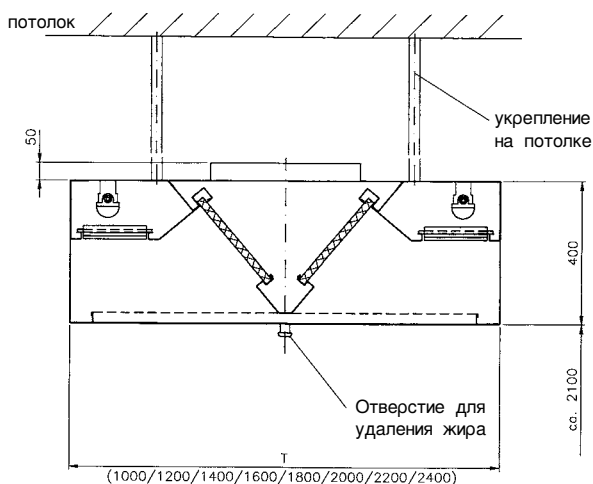
Стандартная форма Тип В2  
открытое освещение



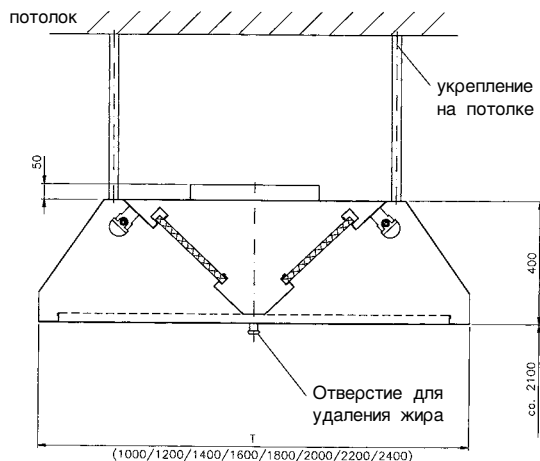
Стандартная форма Тип В2  
закрытое освещение



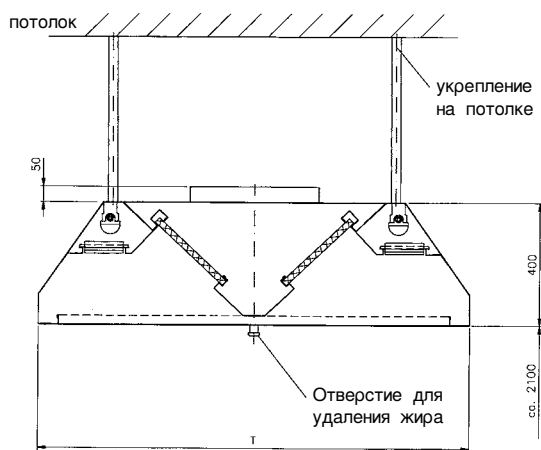
Коробочная форма Тип К2  
открытое освещение



Коробочная форма Тип К2  
закрытое освещение



Форма трапеции Тип Т2  
открытое освещение



Форма трапеции Тип Т2  
закрытое освещение

## ЭНЕРГОСБЕРЕГАЮЩИЕ ИНДУКЦИОННЫЕ ВЫТЯЖКИ



Приблизительно 60 % объема воздуха вытягивается под точно просчитанным углом и сечением вместе с подаваемым неподогретым свежим воздухом через щелевые сопла, и захватываемые при этом испарения (латентное тепло) выводятся через фильтры в вентиляционную систему.



Размеры	
длина	1000-6000 мм с различием в 100 мм окантовка целиком или по частям
глубина настенной вытяжки	1000/1200 мм
глубина потолочной вытяжки	1800/2000/2200 мм
высота	400 мм
фильтры	500 x 500 мм

Энергосберегающие индукционные вытяжки понижают не только текущие производственные расходы, но и заботятся об экономии денежных средств при инвестициях в обогревательно-вентиляционную систему.

Этот эффект экономии электроэнергии основывается на следующих пунктах

Примерно 60% от объема удаляемого воздуха заменяется неподогретым воздухом, выбрасываемым непосредственно в вытяжку. Тем самым из помещения вытягивается существенно меньше теплого воздуха.

Это происходит следующим образом через щелевые сопла под точно просчитанным углом и сечением подается нетурбулентный свежий воздух, который захватывает испарения (латентное тепло) и выводит его через фильтры.

Благодаря этой индукции возникает ограниченная область пониженного давления с огромным вытяжным действием и эффективной сепарацией жира.

Подача струи неподогретого воздуха внутри вытяжки существенно повышает коэффициент полезного действия, потому как жир конденсируется еще перед поступлением в фильтры.

Для избежания образования всякого рода конденсации испарений внутренняя часть полностью хорошо изолирована.

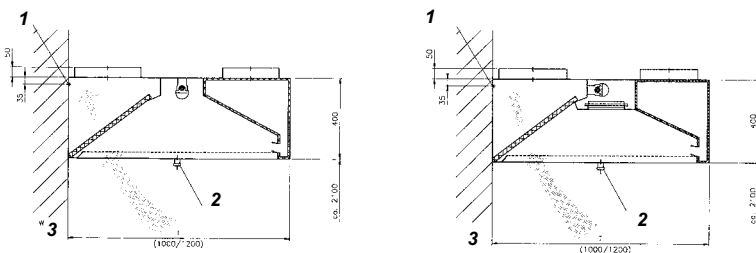
Экономящие энергию индукционные вытяжки поставляются как для кухонных блоков, стоящих у стены, так и для островных; их размеры точно определены под размеры кухонных блоков, причем все вытяжки в этом случае выполняются в коробообразной форме.

У настенных моделей имеется один ряд, у потолочных же моделей два ряда V-образных фильтров, расположенных под уклоном по-одному в верхнем и нижнем U-образном профиле, настроенных с предотвращением опрокидывания в проток вытяжки.

Для лучшего освещения рабочей поверхности индукционные вытяжки могут быть оснащены одним или двумя рядами освещения, где опять же предлагаются два различных вида на выбор. Один вид - открытое освещение, состоящее из лампы с защитной трубкой, вид защиты ИР65, или закрытый вид освещения. Здесь лампа скрыта в ящике из хромо-никелевой стали, который закрыт проволоочным покрытием или покрытием из акрилового стекла.

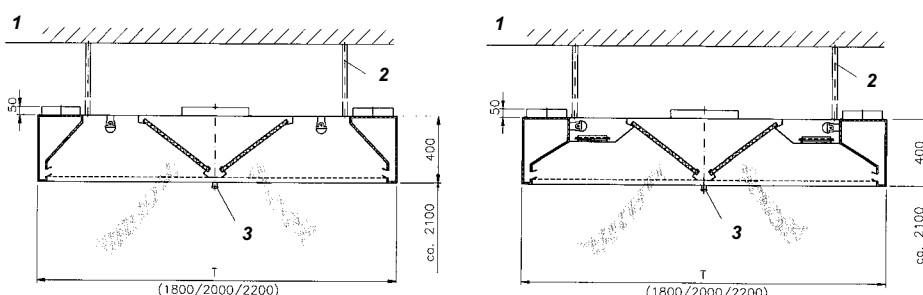
Необходимые крепления к потолку поставляются серийно, чем разрешают легкий и быстрый монтаж вытяжки.

## Коробообразная индукционная вытяжка K1



- 1 - Укрепление на стене
- 2 - Отверстие для слива жира
- 3 - Стена

## Коробообразная индукционная вытяжка K2



- 1 - Потолок
- 2 - Укрепление на потолке
- 3 - Отверстие для слива жира

## ПАНЕЛЬНЫЕ ВЫТЯЖКИ



С помощью панельных вытяжек, выполненных из нержавеющей стали 18/10, с применением различных строительных конструкций Вы можете осуществлять удаление воздуха с больших площадей. При этом исполнение и габариты вытяжек придают решению очень большую гибкость. Воздухоотводы могут монтироваться как по длине, во внешней и центральной зоне, так и по периметру. Панельные вытяжки выполняются полностью из хромоникелированной нержавеющей стали 18/10 и при длине до 6 метров окантовываются целиком.

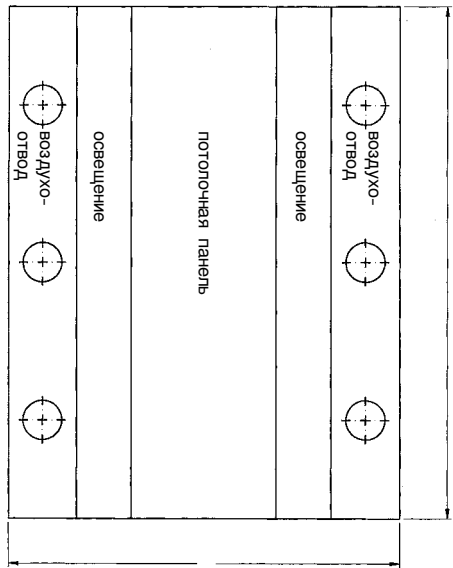
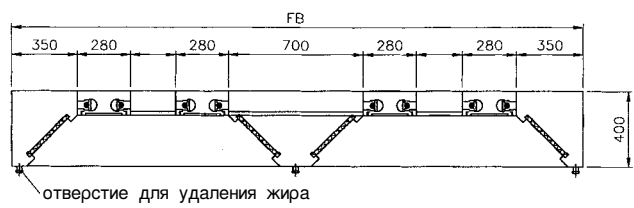
В вытяжках с краевым отсосом фильтры, размером 500 x 300 мм, располагаются под уклоном (согласно нормам VDI 2052) в верхних и нижних U-образных профилях, и таким образом предотвращается их опрокидывание в вытяжное пространство.

В центральной зоне фильтры V-образной формы располагаются под уклоном в два ряда. Специальный профиль для фильтров предотвращает их опрокидывание в вытяжное пространство. Предлагаемые на Ваш выбор фильтры представляют собой вытяжные металлические фильтры из алюминия или хромоникелированной стали, огнезащитные фильтры из хромоникелированной стали или комбинированные фильтры из хромоникелированной стали.

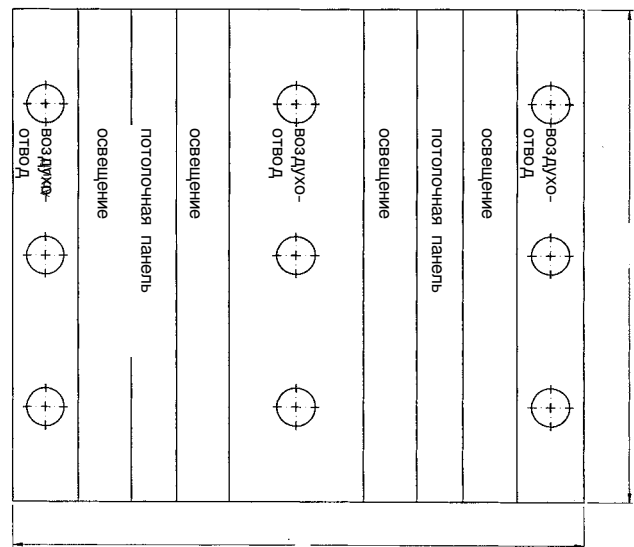
Между фильтрами находятся свободно вложенные панели из хромоникелированной стали 18/10, а для улучшения освещения рабочей поверхности смонтированы осветительные коробки из хромоникелированной стали с 1 или 2 лампами. Осветительные коробки закрываются плафонами из триплекса, причем стекло вставляется вниз откидываемой стальной рамы.

Необходимый для монтажа вытяжек крепежный материал является частью серийного производства.

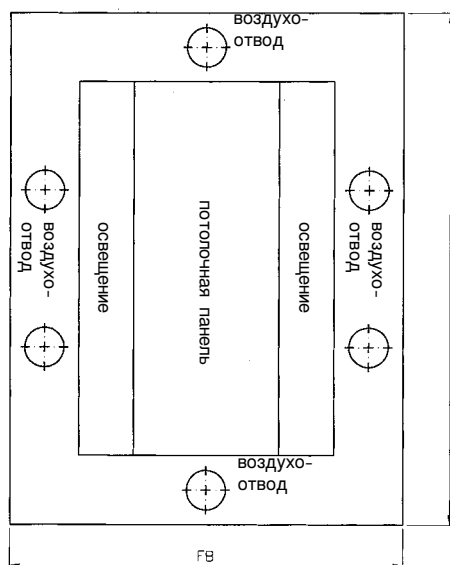
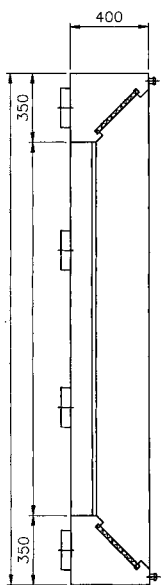
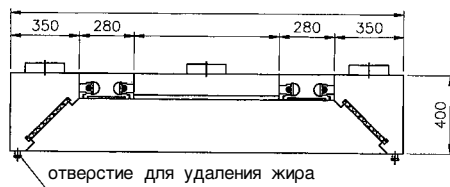




Панельная вытяжка  
с воздухоотводом во внешней зоне



Панельная вытяжка  
с воздухоотводом во внешней и центральной зоне



Панельная вытяжка  
с воздухоотводом по периметру

## ОБЛИЦОВОЧНАЯ ВСТАВКА ВСТАВКА ПРИТОЧНОГО ВОЗДУХА



Исполнение каждой вытяжки определяется ее типом и размером с учетом строительных возможностей и предпосылок.

В зависимости от этого вытяжки могут быть выполнены с облицовочной вставкой или с вставкой приточного воздуха из хромоникелированной стали.

Облицовочная вставка закрывает отсек между верхним кантом вытяжки и строительным потолком. Принципиально эта планка может быть выполнена согласно заданным размерам в любой высоте. Боковая обшивка и обшивка по длине вытяжки может быть либо слегка прикручена шурупами для удобства демонтажа, либо прочно приварена.



Вставки приточного воздуха представляют собой герметичный корпус из хромоникелированной стали, в любом случае определяемый размером и формой вытяжки и исполняемый

в любой высоте от 300 мм. Боковые и фронтальные (по длине) части предусматриваются с выемками для вентиляционных приточных решеток. Вытяжки поставляются либо с прочно приваренными вставками, либо в комплекте с этими вставками, которые для удобства монтажа прикручиваются шурупами по месту установки вытяжек.

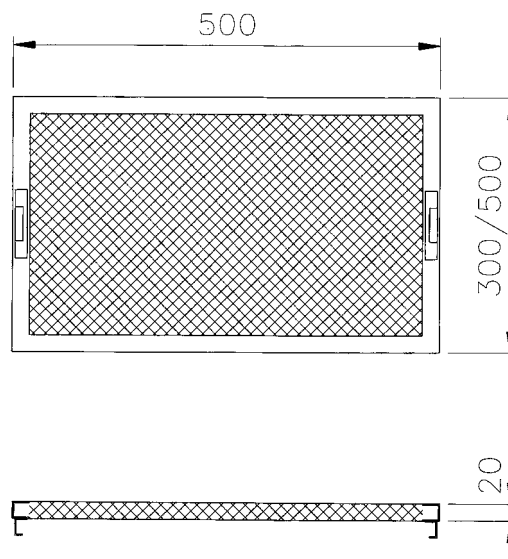
Для избежания образования конденсатных испарений рекомендуется полная внутренняя изоляция вставки приточного воздуха.

## ФИЛЬТРЫ

Вытяжной металлический фильтр из алюминия или хромоникелерованной стали со стабильной профильной рамой и ручками, двумя внешними решетками на крышке и 7-9 внутренними решетками.

Вытяжной металлический фильтр /  
данные мощности

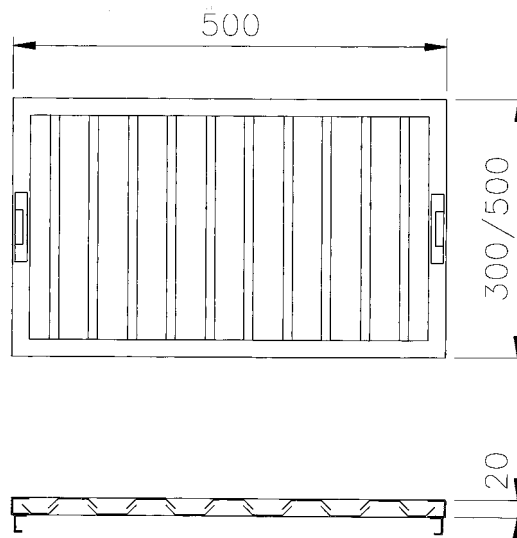
	Пропуск. способ. воздуха м <sup>3</sup> /h	скорость воздуха м/сек	давление статич. мм Вт/сек	сепарация воздуха %
<b>Тип S 5030</b>	400 – 500	0,7 – 1,0	1 – 2	~ 90
<b>Тип S 5050</b>	600 – 900	0,7 – 0,7	1 – 2,5	~ 90



Огнезащитный фильтр из хромоникелерованной стали, двойная изоляция хромоникелерованной конструкции с щелевыми углублениями и ручками.

Огнезащитный фильтр / данные мощности

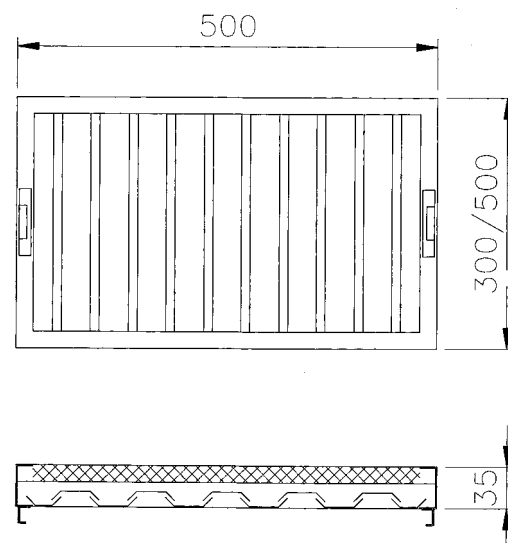
	Пропуск. способ. воздуха м <sup>3</sup> /h	скорость воздуха м/сек	Давление статич. мм Вт/сек	сепарация воздуха %
<b>Тип F 5030</b>	300 - 400	1 - 2	6 - 15	~ 90
<b>Тип F 5050</b>	500 - 1000	1 - 2	9 - 16	~ 90



Комбинированный фильтр из хромоникелерованной стали, двойная изоляция хромоникелерованной стали с щелевыми углублениями и ручками, а также внешней решеткой на крышке и тремя внутренними решетками.

Комбинированный фильтр / данные мощности

	Пропуск. способ. воздуха м <sup>3</sup> /h	скорость воздуха м/сек	давление статич. мм Вт/сек	сепарация воздуха %
<b>Тип K 5030</b>	500	1,0	5 - 6	~ 95
<b>Тип K 5050</b>	700	1,0	6 - 7	~ 95



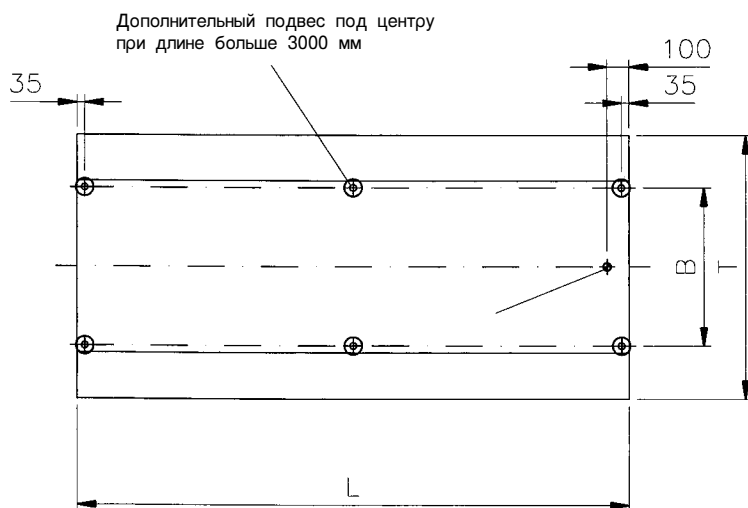
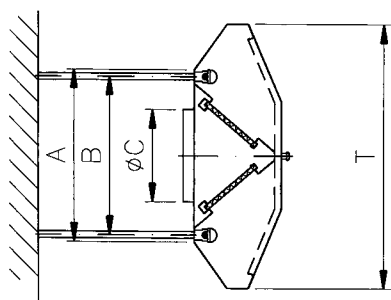
# ПОТОЛОЧНОЕ КРЕПЛЕНИЕ ВЫТЯЖЕК

Поставляемый вместе с потолочными вытяжками крепежный материал ускоряет и облегчает монтаж вытяжек. Подвесные крепления состоят из штанги с резьбовым соединением и зажимным фиксатором, из крючков, а также из облицовки подвесного крепления, выполненной из синтетического материала. Высота крепления вытяжек от уровня пола до нижнего края вытяжки, как правило, составляет прим. 2000 мм.

Штанги с резьбовым соединением обрезаются до соответствующей высоты подвесного крепления. Благодаря зажимным фиксаторам возможно безпроблемное регулирование точно заданной высоты крепления.

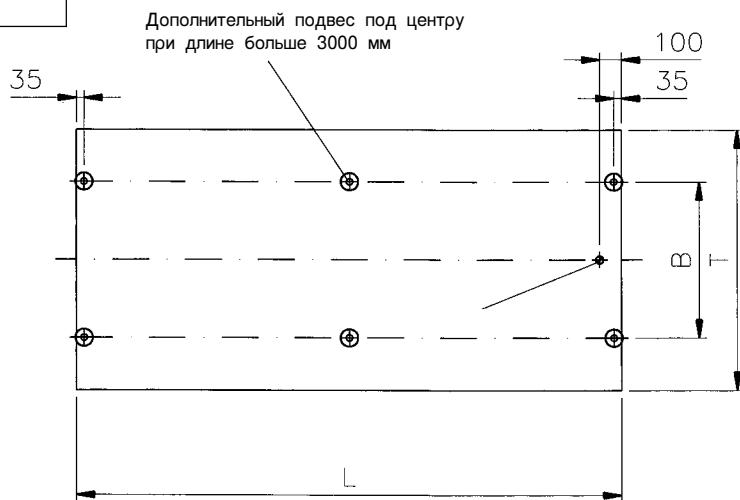
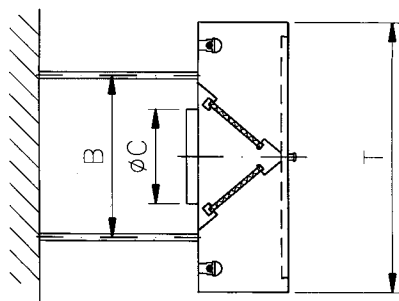
Для стабильности и надежности подвесного крепления необходимо строго следовать указанным на вытяжке монтажным точкам.

После произведенного монтажа подвесные крепления закрываются облицовкой из синтетического материала.



Длина в мм	1000	1200	1400	1600	1800	2000	2200	2400
Размер А в мм	782		982		1182			
Размер В в мм	720		920		1120			
Макс. Ø С в мм	420		600		760			

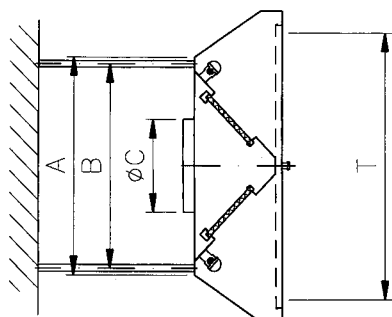
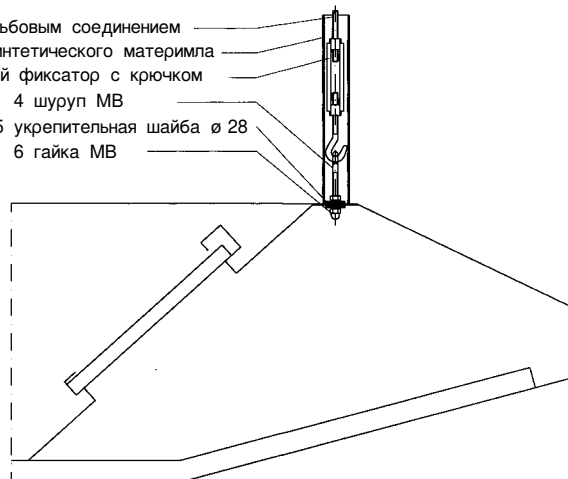
при длине не больше 6000 мм возможна целикомая окантовка



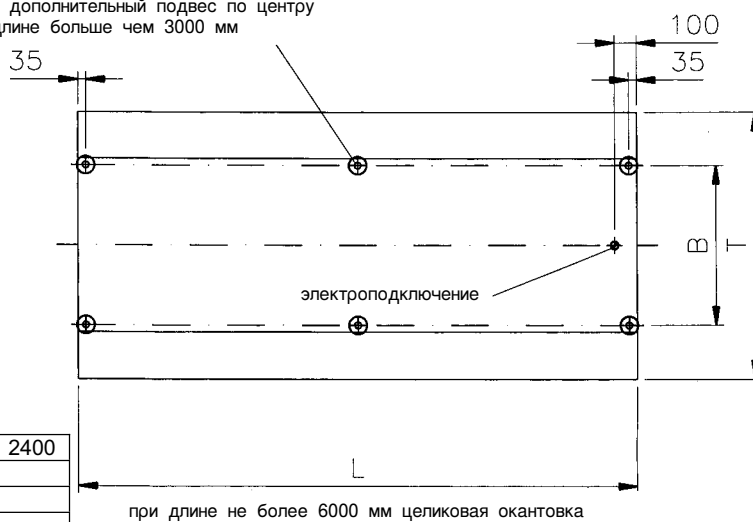
при длине больше не 6000 мм возможна целикомая окантовка

Длина в мм	1000	1200	1400	1600	1800	2000	2200	2400
Размер В в мм	720		920		1120			
Макс. Ø С в мм	420		600		760			

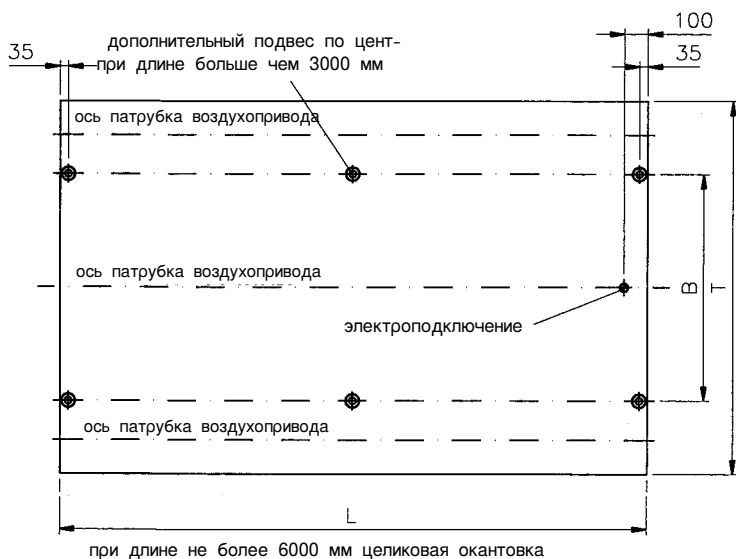
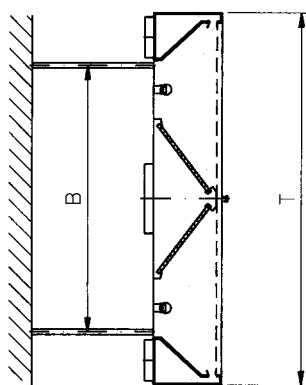
- 1 штанга с резьбовым соединением
- 2 облицовка из синтетического материала
- 3 зажимной фиксатор с крючком
- 4 шуруп МВ
- 5 укрепительная шайба  $\varnothing 28$
- 6 гайка МВ



дополнительный подвес по центру  
при длине больше чем 3000 мм



Длина в мм	1000	1200	1400	1600	1800	2000	2200	2400
Размер А в мм	782		982		1182			
Размер В в мм	720		920		1120			
Макс. $\varnothing$ С в мм	420		600		760			



Длина в мм	1800	2000	2200
Размер В в мм	1200	920	1120



**isselbaecher**  
FOOD · SERVICE · EQUIPMENT GMBH

Schlagweg 12 · 35687 Dillenburg - Niederscheld · Telefon: 02771/26560 · e-Mail: info@issel.com