

## Broetchenschneidemaschine

**Isselbaecher**  
kitchen equipment GmbH

Speedy



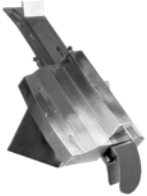
Broetchenschneidemaschine  
Isselbaecher  
Speedy

Abmessungen : 490 x 300 x 150 mm  
manuell

Geraet zum Halbieren von Broetchen  
und aehnlichen Backwaren

Ausfuehrung: Edelstahl rostfrei

O-P



Broetchenschneidemaschine  
Isselbaecher  
O-P

Abmessungen : 550 x 900 x 900 mm  
Anschlusswert: 0,55 kW - 400/3/50

Geraet zum Halbieren von Broetchen,  
Baguettes, Hamburgerbroetchen u.  
Croissants,

Schnitthoehe: 25-100 mm einstellbar  
Schnittbreite: 25-150 mm einstellbar

Ausfuehrung: Edelstahl rostfrei

OPT



Untergestell, fahrbar  
OPT  
600 mm hoch

Ausfuehrung: Edelstahl rostfrei